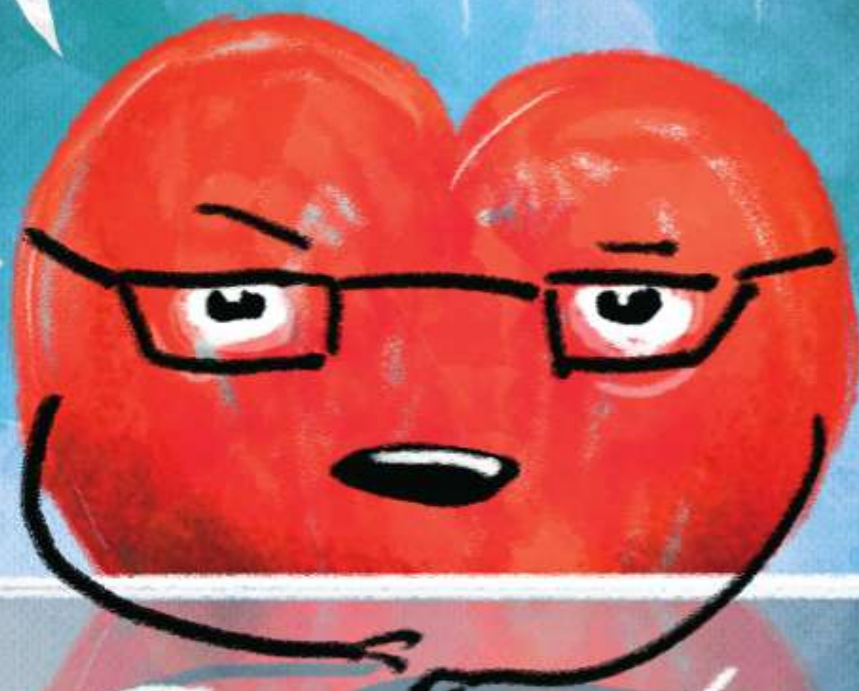


РЕКОМЕНДУЮ  
КО МНЕ ПРИСЛУШАТЬСЯ



МИНИСТЕРСТВО  
ЗДРАВООХРАНЕНИЯ  
РОССИЙСКОЙ ФЕДЕРАЦИИ

**СЛЕДИТЕ ЗА УРОВНЕМ  
АРТЕРИАЛЬНОГО ДАВЛЕНИЯ.**

ОПТИМАЛЬНЫМ СЧИТАЕТСЯ ДАВЛЕНИЕ 120/80 И НИЖЕ.  
140/90 И ВЫШЕ - ПОВОД ОБРАТИТЬСЯ К ВРАЧУ.



**29.09** ВСЕМИРНЫЙ  
ДЕНЬ СЕРДЦА

ЗДРАВООХРАНЕНИЕ

НАЦИОНАЛЬНЫЕ  
ПРОЕКТЫ  
РОССИИ

НЕ ЗАБЫВАЙ  
ОБРАЩАТЬСЯ К ВРАЧУ  
И СЕРДЦЕ ТОЖЕ  
СКАЖЕТ СПАСИБО!

УЗНАЙ БОЛЬШЕ  
О ПРОФИЛАКТИКЕ НА  
[TAKZDOROVO.RU](http://TAKZDOROVO.RU)